

→ color (G)

Guide pour la pose

Nr. 9403 - R - 04

Edition: Jan 2011

1. Utilisation

DAMTEC® color G c'est une sous-couche meulée d'un côté, qui est parfaite pour linoléum et sols en PVC en fonction des matériels choisis. Parce que **DAMTEC® color G** ne contiennent pas des plastifiants qui peuvent migrer dans le revêtement de sol et comme la surface supérieure est meulée, il n'est pas nécessaire d'appliquer une couche intermédiaire ou du ragréage entre la sous-couche isolante et le revêtement de sol.

Avec son composé des matériels naturels - caoutchouc et liège - **DAMTEC® color G** est l'idéale sous-couche isolante destinée à l'amélioration de l'isolation au bruit de choc dans le domaine résidentiel ou professionnel.

DAMTEC® color non meulée est utilisable aussi sous parquet collé ou flottant, sous sol stratifié et sous moquette.

2. Préparation du support

L'examen et la préparation des supports doivent s'effectuer selon les règles de la technique.

Les supports doivent correspondre aux directives DIN 18365: ils doivent être lisses, propres, solides, résistants à l'écrasement, libres de fêlures, libres de produits diminuant l'adhérence et être suffisamment secs.

Balayer ou passer l'aspirateur sur la surface du support. Pour aplanir (niveler) des bosses et des inégalités, d'abord traiter la surface avec des prés couches ou des couches de fond appropriées, et puis niveler avec un bouche-pores. La couche de fond et l'enduit doivent être employés selon les indications du fabricant.

3. Stockage/Préparation

Stockez la sous-couche **DAMTEC® color (G)** dans des locaux secs et tempérés de manière constante.

Déroulez la sous-couche sur toute la surface et perpendiculairement à la direction dans laquelle vous poserez plus tard le revêtement de sol. Ensuite découpez-la dans des dimensions plus larges. Laissez la sous-couche se détendre et s'acclimater pendant une journée (24 heures au minimum).

DAMTEC® color G est meulée d'un côté et doit être posée avec la surface lisse vers le haut. Les rouleaux doivent être simplement déroulés et pas retournés, comme la face meulée est à l'intérieur du rouleau.

Quant à l'acclimatation des colles et revêtements de sol, suivez les indications des fabricants.

→ color (G)

Guide pour la pose

Nr. 9403 - R - 04

Edition: Jan 2011

4. Pose flottante

Pour une pose flottante, découpez seulement la sous-couche insonorisante dans la mesure adéquate et ne la collez pas. Lors de la pose, gardez une distance suffisante par rapport aux murs et éléments de construction adjacents, selon les exigences du revêtement de sol respectif.

5. Pose collée

Découpez la sous-couche dans les dimensions exactes. Après pliez une moitié de la sous-couche sur l'autre et effectuez le collage du support selon les indications du fabricant de la colle. En suite placez la sous-couche **DAMTEC® color G** avec le côté non meulé ou la sous-couche **DAMTEC® color** sur l'adhésif et marouflez avec un rouleau sur toute la surface en évitant de faire des plis. En suite effectuer le collage de l'autre moitié de la surface de la même façon.

Lorsque vous collez la sous-couche **DAMTEC® color (G)**, faites attention à garder une distance suffisante par rapport aux murs et éléments de construction adjacents, en tenant compte des exigences du revêtement de sol respectif. Le collage s'effectue selon les indications de fabricants de colle et de revêtement de sol.

6. Pose des revêtements de sol

Observez toujours les indications du fabricant de revêtement de sol respectif, qu'il s'agisse d'une pose collée ou flottante.

7. Indications importantes

Posés sur une sous-couche isolante, les revêtements de sol peuvent modifier leur comportement physique vis-à-vis des chaises à roulettes et du poinçonnement rémanent après application d'une charge statique. Pour la pose sur une sous-couche isolante, utilisez seulement des revêtements de sol qui ont été déclarés aptes à cet emploi par leurs fabricants. Lors de la pose, observez le mode d'emploi et les directives de traitement du fabricant de colle et du fabricant de revêtement de sol. En cas de doute, demandez conseil au service technique du fabricant.

DISCLAIMER:

Avec nos indications nous voulons vous donner des conseils en vertu de nos expériences et connaissances en toute âme et conscience. Cependant KRAIBURG RELASTEC ne peut pas donner une garantie pour le résultat du travail avec ses produits DAMTEC® au cas par cas, à cause des nombreuses utilisations possibles et des différentes conditions de stockage, traitement et du chantier, qui sont hors de notre contrôle. En cas de doute des essais doivent être effectués. Notre service technicien et commerciale est à votre disposition pour tous renseignements nécessaires.

La fiche technique n'est pas sujet à un service d'actualisation! Toutes les données sans responsabilité.

La respective version actuelle et valable est disponible à www.kraiburg-relastec.com/damtec

Page 2/4

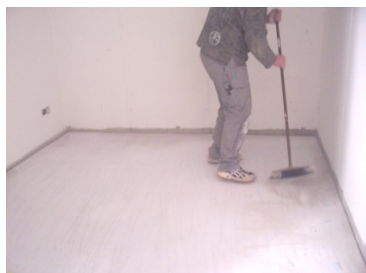
→ color (G)

Guide pour la pose

Nr. 9403 - R - 04

Edition: Jan 2011

8. La pose expliquée dans l'exemple sous sol PVC



1. Balayer ou passer l'aspirateur sur la surface du support. Pour aplanir (niveler) des bosses et des inégalités, d'abord traiter la surface avec des pré couches ou des couches de fond appropriées, et puis niveler avec une bouche-pores.



2. Déroulez la **DAMTEC® color (G)** sur toute la surface et perpendiculairement à la direction dans laquelle vous poserez plus tard le revêtement de sol, et découpez-la. Laissez **DAMTEC® color (G)** se détendre et s'acclimater pendant une journée (24 heures au minimum).



3. **DAMTEC® color G** est meulée d'un côté et doit être posée avec la surface lisse vers le haut. Les rouleaux doivent être simplement déroulés et pas retournés, comme la face meulée est à l'intérieur du rouleau. Pliez une moitié de la sous-couche **DAMTEC® color (G)** sur l'autre et appliquez la colle sur le support selon les indications du fabricant.



4. Placez **DAMTEC® color G** avec le côté non meulé ou **DAMTEC® color** soigneusement sur la colle, en évitant le plissement, et marouflez avec un rouleau sur toute la surface.

→ color (G)

Guide pour la pose

Nr. 9403 - R - 04

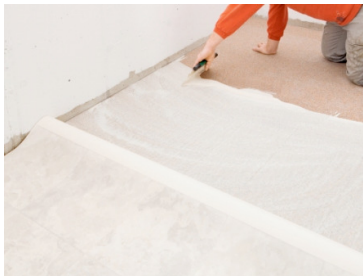
Edition: Jan 2011



5. En suite effectuez le collage de l'autre moitié de la surface de la même façon (comme expliqué sous les points 3 et 4).



6. La pose du sol PVC sera effectuée de la même façon.



7. Lors de la pose, observez les directives de traitement du fabricant de la colle et du fabricant du revêtement de sol.



8. En cas de doute, effectuez des essais ou demandez conseil au service technique du fabricant.