

→ **standard**

Guide pour la pose

Nr. 9401 - R - 05

Edition: Jan 2011

1. Utilisation

DAMTEC® standard est la sous-couche isolante, destinée à l'amélioration de l'isolation au bruit de choc. A utiliser sous parquet, sol stratifié, moquette, carrelage (dans les locaux secs) ainsi que sous linoléum et PVC (avec une couche de ragréage), **DAMTEC® standard** assure un silence et une tranquillité – dans la propre habitation et aussi chez les voisins.

DAMTEC® standard crée un agréable climat de travail et d'habitation et est un produit universel pour exigences élevées.

2. Préparation du support

L'examen et la préparation des supports doivent s'effectuer selon les règles de la technique.

Les supports doivent correspondre aux directives DIN 18 365: ils doivent être lisses, propres, solides, résistants à l'écrasement, libres de fêlures, libres de produits diminuant l'adhérence et être suffisamment secs.

Balayer ou passer l'aspirateur sur la surface du support. Pour aplanir (niveler) des bosses et des inégalités, d'abord traiter la surface avec des pré couches ou des couches de fond appropriées, et puis niveler avec un bouche-pores. La couche de fond et l'enduit doivent être employés selon les indications du fabricant.

3. Stockage/Préparation

Stockez la sous-couche **DAMTEC® standard** dans des locaux secs et tempérés de manière constante.

Déroulez la sous-couche sur toute la surface et perpendiculairement à la direction dans laquelle vous poserez plus tard le revêtement de sol. Ensuite découpez-la dans des dimensions plus larges. Laissez la sous-couche se détendre et s'acclimater pendant une journée (24 heures au minimum).

Quant à l'acclimatation des colles et revêtements de sol, suivez les indications des fabricants.

4. Pose flottante

Pour une pose flottante, découpez seulement la sous-couche insonorisante dans la mesure adéquate et ne la collez pas. Lors de la pose, gardez une distance suffisante par rapport aux murs et éléments de construction adjacents, selon les exigences du revêtement de sol respectif.

Page 1/4

→ standard

Guide pour la pose

Nr. 9401 - R - 05

Edition: Jan 2011

5. Pose collée

Découpez **DAMTEC® standard** dans les dimensions exactes. Après pliez une moitié de la sous-couche sur l'autre et effectuez le collage du support selon les indications du fabricant de la colle. Ensuite placez la sous-couche sur l'adhésif et marouflez avec un rouleau sur toute la surface en évitant de faire des plis.

Si ensuite on pose un carrelage au sol, la sous-couche **DAMTEC® standard** doit être posée sur le mortier colle en évitant les plis, ensuite appuyer avec le côté lisse d'une truelle dentée ou avec une truelle à lisser et marouflez pour enlever les éventuelles inclusions d'air sous les lés. On conseille de lisser du centre du lé vers les bords.

Ensuite effectuer le collage de l'autre moitié de la surface de la même façon.

Lorsque vous collez la sous-couche **DAMTEC® standard**, faites attention à garder une distance suffisante par rapport aux murs et éléments de construction adjacents, en tenant compte des exigences du revêtement de sol respectif.

Pour une désolidarisation et une isolation acoustique optimales, posez les lés toujours adjacents les uns aux autres et joignez-les bout à bout bien serrés. En cas de carrelage au sol, veillez à bien racler tout de suite l'éventuelle mortier qui sort des joints et de rejoindre les bous des lés serrés l'un à l'autre. Pour éviter des ponts acoustiques dus au mortier, appliquez une bande adhésive sur les joints.

6. Pose des revêtements de sol

Observez toujours les indications du fabricant de revêtement de sol respectif, qu'il s'agisse d'une pose collée ou flottante.

7. Indications importantes

Posés sur une sous-couche isolante, les revêtements de sol peuvent modifier leur comportement physique vis-à-vis des chaises à roulettes et du poinçonnement rémanent après application d'une charge statique. Pour la pose sur une sous-couche isolante, utilisez seulement des revêtements de sol qui ont été déclarés aptes à cet emploi par leurs fabricants. Lors de la pose, observez le mode d'emploi et les directives de traitement du fabricant de colle et du fabricant de revêtement de sol. En cas de doute, demandez conseil au service technique du fabricant.

DISCLAIMER :

Avec nos indications nous voulons vous donner des conseils en vertu de nos expériences et connaissances en toute âme et conscience. Cependant KRAIBURG RELASTEC ne peut pas donner une garantie pour le résultat du travail avec ses produits DAMTEC® au cas par cas, à cause des nombreuses utilisations possibles et des différentes conditions de stockage, traitement et du chantier, qui sont hors de notre contrôle. En cas de doute des essais doivent être effectués. Notre service technique et commerciale est à votre disposition pour tous renseignements nécessaires.

La fiche technique n'est pas sujet à un service d'actualisation! Toutes les données sans responsabilité.

La respective version actuelle et valable est disponible à www.kraiburg-relastec.com/damtec

Page 2/4



→ **standard**

Guide pour la pose

Nr. 9401 - R - 05

Edition: Jan 2011

8. Exemple de pose avec parquet



1. Balayer ou passer l'aspirateur sur la surface du support. Pour aplanir des bosses et des inégalités, d'abord traiter la surface avec des précouches ou des couches de fond appropriées, et puis niveler avec une bouche-pores.



2. Déroulez la sous-couche sur toute la surface et perpendiculairement à la direction dans laquelle vous poserez plus tard le revêtement de sol. Ensuite découpez-la dans des dimensions plus larges. Laissez la sous-couche se détendre et s'acclimater pendant une journée (24 heures au minimum).



3. Découpez la sous-couche dans la mesure adéquate.



4. Pliez une moitié de la sous-couche sur l'autre et effectuez le collage du support selon les indications du fabricant de l'adhésif.

→ **standard**

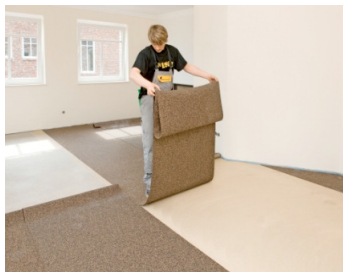
Guide pour la pose

Nr. 9401 - R - 05

Edition: Jan 2011



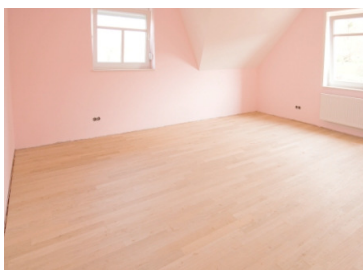
5. Placez la sous-couche sur l'adhésif et marouflez avec un rouleau sur toute la surface.



6. En suite effectuez le collage de l'autre moitié de la surface de la même façon.



7. Lors de la pose du parquet, observez les directives de traitement du fabricant de la colle et du fabricant du revêtement de sol.



8. En cas de doute, effectuez des essais ou demandez conseil au service technique du fabricant.