



K KRAIBURG
RELASTEC



ISOLATION ACOUSTIQUE

en granulés de caoutchouc recyclés

élastique, fiable, durable

DAMTEC[®]

SOUS LES REVÊTEMENTS DE SOL

DAMTEC[®] standard

DAMTEC[®] standard est la sous-couche universelle destinée à l'amélioration de l'isolation au bruit de choc. Elle peut être posée sous un parquet, sol stratifié, moquette, carrelage ainsi que sous linoléum et PVC. DAMTEC[®] standard assure un silence et une tranquillité – dans sa propre habitation et aussi chez les voisins. La pose peut être flottante ou collée selon l'application et les exigences. DAMTEC[®] standard crée un agréable climat de travail et d'habitation et est un produit universel pour exigences élevées.

DAMTEC[®] color G

DAMTEC[®] color G est meulée d'un côté et parfaite pour la pose sous linoléum et sols en PVC. Ne contenant pas de plastifiants pouvant migrer dans le revêtement de sol et grâce à la surface supérieure meulée, il n'est pas nécessaire d'appliquer un ragréage entre la sous-couche acoustique et le revêtement de sol. Avec ses matériaux naturels – caoutchouc et liège – DAMTEC[®] color G est une sous-couche idéale pour l'isolation au bruit de choc dans le domaine résidentiel ou professionnel. DAMTEC[®] color non meulée est utilisée aussi sous parquet collé ou flottant, sous sol stratifié et sous moquette.

DAMTEC[®] ceramic (plus)

Le carrelage, en grès ou céramique, exige une sous-couche spéciale. Grâce à sa grande robustesse, DAMTEC[®] ceramic (plus) satisfait toutes les exigences des revêtements céramiques. Elle désolidarise de manière fiable la dalle béton du sol carrelage, empêchant ainsi la formation de fissures. Ce faisant, de par ses bonnes qualités de résilience, DAMTEC[®] ceramic (plus) présente une longévité et une solidité exceptionnelles.

DAMTEC[®] resistant cork

Si la sous-couche acoustique doit satisfaire des très hauts classements de protection au feu dans les bâtiments (B1, C_{fi}-s1), notre gamme spéciale DAMTEC[®] resistant cork sera la sous-couche idéale, pour le domaine résidentiel ou professionnel. En fonction des matériaux choisis DAMTEC[®] resistant cork est difficilement inflammable. Elle peut être posée sous parquet collé ou flottant, sous sol stratifié, moquette et carrelage. DAMTEC[®] resistant cork G est la version meulée d'un côté, qui est adaptée pour la pose sous linoléum et sol PVC.

SOUS CHAPE / SUR PLANCHER DE POUTRES EN BOIS

DAMTEC[®] estra

DAMTEC[®] estra, en granulés de caoutchouc recyclé, est l'isolation aux bruits de choc idéale sous les chapes flottantes, ainsi que les chapes sèches sur des constructions en bois. Contrairement aux isolations aux bruits de choc situées immédiatement sous le revêtement de sol, les bruits agaçants sont directement réduits entre le plancher porteur et la chape. Une très grande résistance à la pression et une grande élasticité, une pose simple et rapide ne sont que quelques-unes des excellentes propriétés de DAMTEC[®] estra, parfaite pour l'utilisation dans la construction habitat, dans l'industrie et les commerces.

DAMTEC[®] 3D

DAMTEC[®] 3D est une sous-couche acoustique sous chapes flottantes. Pour les bâtiments commerciaux et industriels, p. ex. les supermarchés et les entrepôts, DAMTEC[®] 3D assure une isolation simple et durable. DAMTEC[®] 3D, profilée d'un côté, est notre solution alternative aux conventionnelles sous-couches acoustiques sous chape.

DAMTEC[®] system

DAMTEC[®] system est la solution de toute première qualité pour l'isolation acoustique sur les constructions en bois et sous les chapes flottantes. Elle est caractérisée par une très basse rigidité dynamique. De par la structure granuleuse de sa surface, son comportement aux basses fréquences est inégalé. Elle est idéale sur les planchers en poutres en bois exigeant un niveau maximal d'isolation aux bruits de choc. DAMTEC[®] system a fait ses preuves, en particulier pour la réhabilitation de bâtiments anciens.

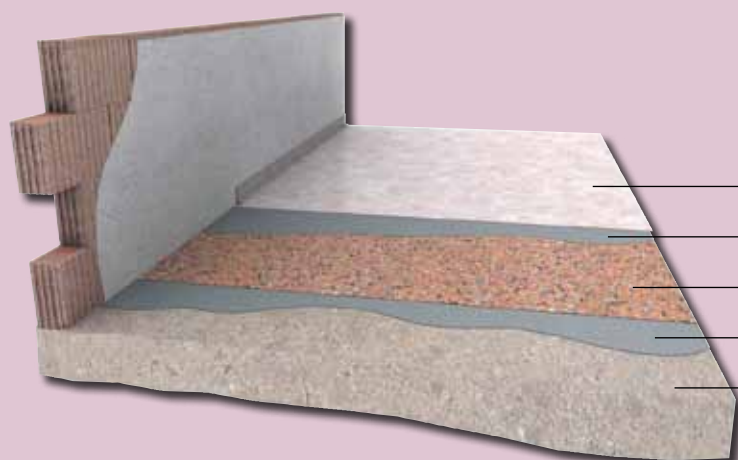


1 DAMTEC® standard



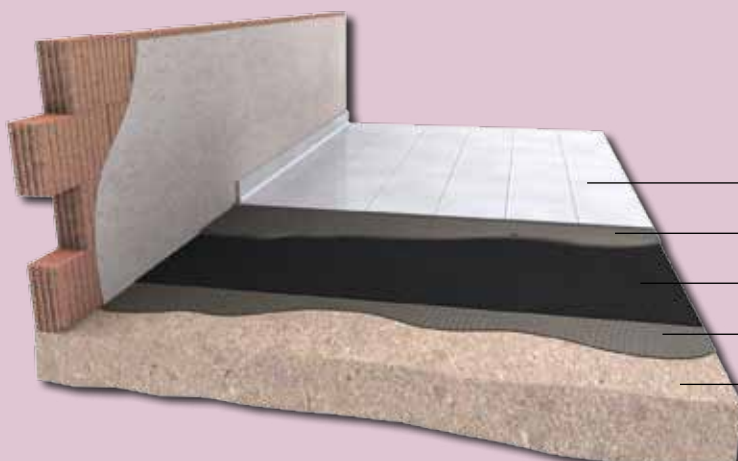
- _____ parquet (ou autre revêtement de sol)
- _____ colle (au choix pose flottante)
- _____ **DAMTEC® standard**
- _____ colle (au choix pose flottante)
- _____ plancher

2 DAMTEC® color G



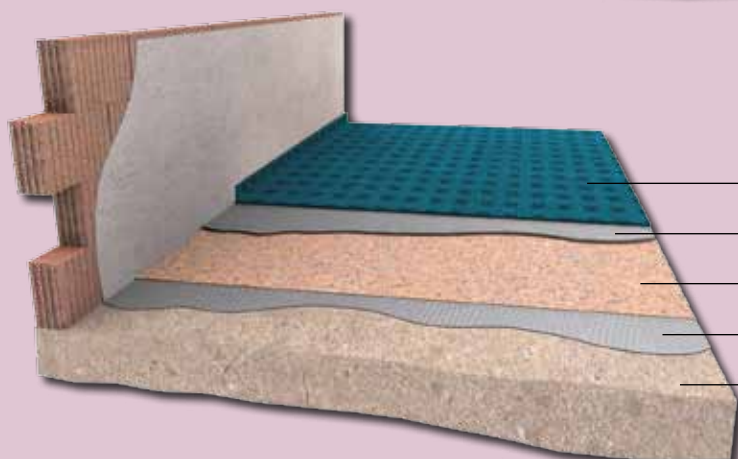
- _____ PVC / linoléum
- _____ colle
- _____ **DAMTEC® color G**
- _____ colle
- _____ plancher

3 DAMTEC® ceramic (plus)

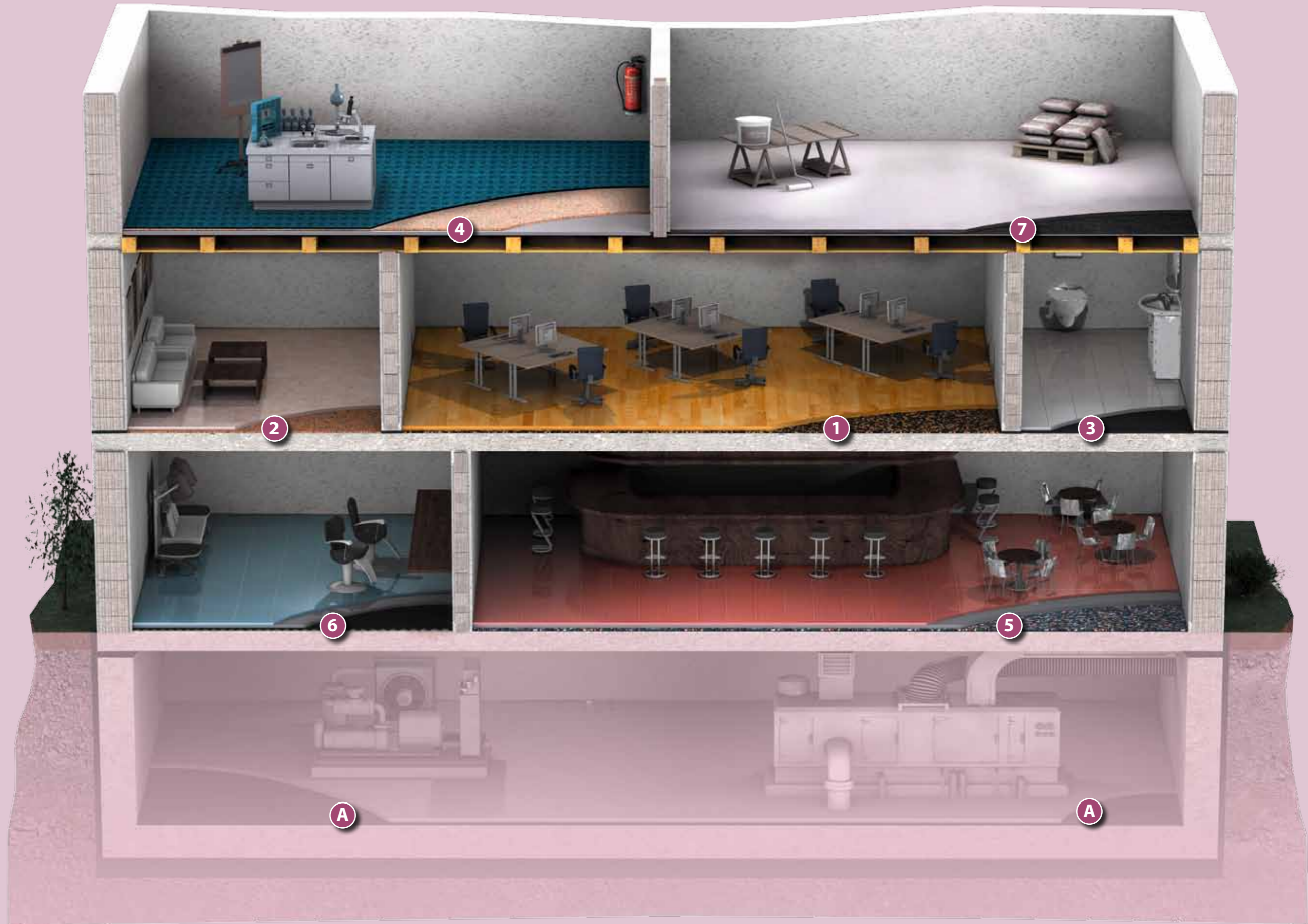


- _____ carrelage
- _____ colle
- _____ **DAMTEC® ceramic (plus – avec géotextile)**
- _____ colle
- _____ plancher

4 DAMTEC® resistant cork



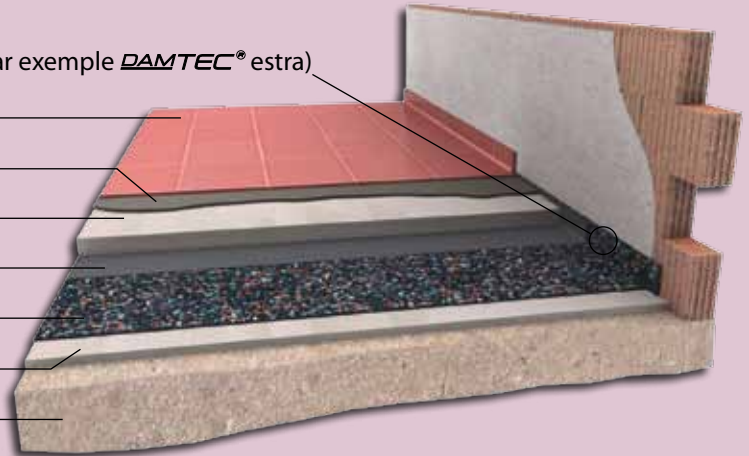
- _____ moquette (ou autre revêtement de sol)
- _____ colle (au choix pose flottante)
- _____ **DAMTEC® resistant cork**
- _____ colle (au choix pose flottante)
- _____ plancher



5 DAMTEC® estra

- revêtement de sol (carrelage ou autre) _____
- colle _____
- chape _____
- film PE _____
- DAMTEC® estra _____
- le cas échéant chape d'égalisation _____
- plancher béton _____

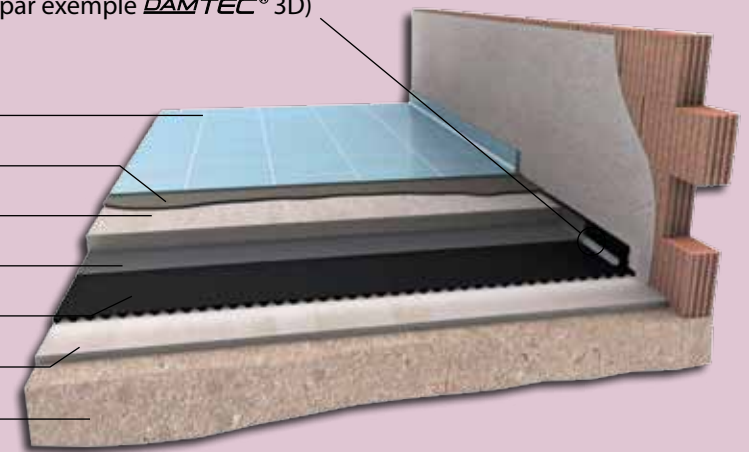
plinthe (par exemple DAMTEC® estra)



6 DAMTEC® 3D

- revêtement de sol (carrelage ou autre) _____
- colle _____
- chape _____
- film PE _____
- DAMTEC® 3D _____
- le cas échéant chape d'égalisation _____
- plancher béton _____

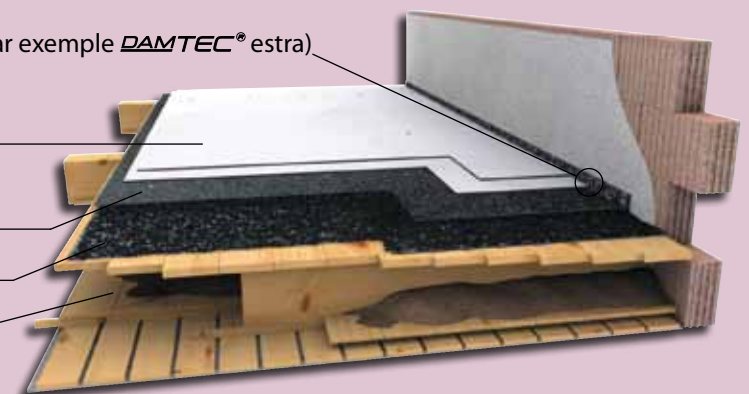
plinthe (par exemple DAMTEC® 3D)



7 DAMTEC® system

- éléments de chape sèche
(par exemple 2 plaques de fibro-plâtre) _____
- DAMTEC® system _____
- DAMTEC® system _____
- plancher de poutres en bois _____

plinthe (par exemple DAMTEC® estra)



A DAMTEC® vibra – NOTRE LIGNE DE PRODUITS POUR L'ISOLATION DES VIBRATIONS / L'AMORTISSEMENT DES VIBRATIONS

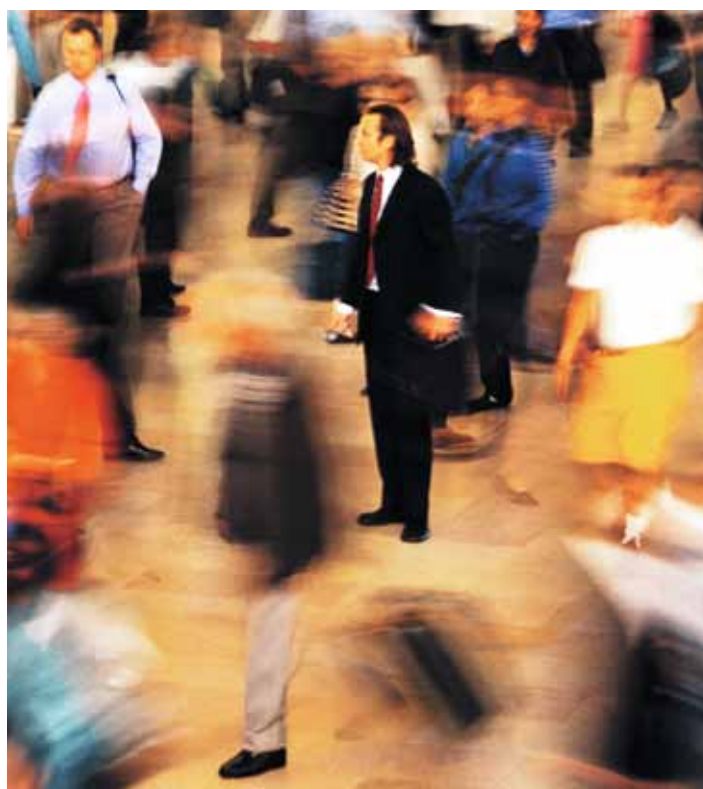
par exemple: vibrations du sol · désolidarisation des vibrations de structure dues aux machines · pompes · ventilateurs · planchers industriels · désolidarisation du sol avec la structure du bâtiment

Pour toutes informations complémentaires :

Mél. : damtec@kraiburg-relastec.com · Téléphone : +49-(0)8683-701-124

DAMTEC[®]

PROPRIETES ET AVANTAGES



- excellente amélioration de l'isolation aux bruits de chocs
- diminue les bruits de claquement désagréables sur les revêtements de sol durs
- pose simple et rapide (couche plane et régulière, ne glisse pas pendant l'installation)
- également parfaitement adapté au collage (tant à la couche inférieure qu'à la couche supérieure)
- effet doux et élastique, augmente le confort de marche et la longévité des revêtements de sol textiles
- augmentation de la protection contre les bruits, alliée à une épaisseur de montage minimale
- grande conductivité thermique, donc parfaitement adapté pour les chauffages et les climatisations au sol
- utilisation possible sur une large plage de températures
- grande robustesse, de par une extrême résistance à la pression
- élasticité durable, même après des années d'utilisation (pas de déformation durable à la pression, donc aucune remise en cause de l'isolation acoustique)
- résistant à l'eau et imputrescible
- écologique (fabriqué à partir de granulés de caoutchouc recyclés et recyclables)
- à très faible émission



DAMTEC[®]

Essais effectués à l'Institute Fraunhofer de Physique du Bâtiment IBP Stuttgart, au SWA Aachen, CSTB Paris, TNO Delft, MA39 Vienne, TFI Aachen, MPA Braunschweig, IHD Dresde. Nos produits DAMTEC[®] sont testés en outre par nombreux fabricants de colle.

Nous serons heureux de vous envoyer les rapports d'essais ainsi que les préconisations de collage sur demande.

Nous sommes à votre disposition pour une consultation technique dans le but de choisir le produit en fonction de vos exigences. Selon les objectifs de l'isolation du bruit d'impact, les systèmes de plancher / de revêtement de sol existants ou prévus ainsi que les épaisseurs de la chape requis, nous vous aiderons bien volontiers à obtenir l'optimale réduction des bruits de choc selon l'application.

DAMTEC[®]

ISOLATION ACOUSTIQUE

en granulés de caoutchouc recyclés

Gummiwerk KRAIBURG RELASTE C GmbH

Fuchsberger Straße 4 · D-29410 Salzwedel

Téléphone +49-(0)8683-701-128

Télécopieur +49-(0)8683-701- 4 128

Mél. damtec@kraiburg-relastec.com


Internet damtec.kraiburg-relastec.com

© Gummiwerk KRAIBURG RELASTE C GmbH 2009

Mise en page makrohaus, Bad Reichenhall

Photo "Auge", www.photocase.com

Impression Lippl, Tittmoning

 **Made in
Germany**



 **qualityaustria**
SYSTEM CERTIFIED
ISO 9001:2008 No.00186/0